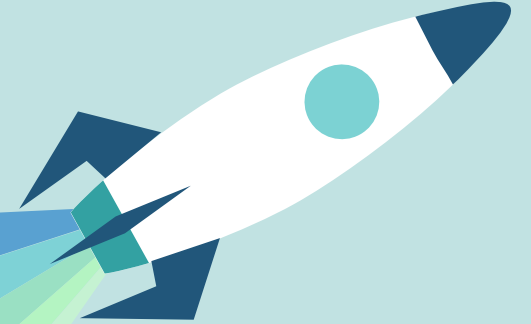


ESG Performansı ve Yeşil Binalar



Karbon Ayak İzi

Yeşil binalarda yer seçmek kurumun sera gazı emisyon envanterinde önemli yer tutan sabit kaynaklar Kapsam 1, 2 ve 3 emisyonlarını düşürmektedir.



Çevre Performansı

Yeşil ve doğayla uyumlu binalarda yer seçmek kurumun su ayak izi, atık su, katı atık, enerji ve diğer bir çok çevresel etki kategorilerinde performansını iyileştirir.



Sosyal Performans

Yeşil binalar, kurum için çalışanlar, tedarikçiler, müşteriler ve toplum için sağlık, eşitlik, refah gibi başlıklarda önemli katkılar sağlar. Topluma örnek olur, kurumu temsil eder.



Yönetişim Performansı

Yeşil binalar, iklime uyumlu olarak, kullanıcıları için cinsiyet ayrımı yapmaz, eşitlik, sosyal ve çevresel adalet ve etik kurallar gibi bir çok başlıkta kurumun performansını artırır.



Kurumsal İmaj

Yeşil binalarda yer seçmek kurumun imajını toplum ve yatırımcılar nezdinde yükseltir. Kurumun çok boyutlu politikalar ile iyi yönetildiğini belgeler.

ESG Raporu

Yeşil binalar, kurumların çevre, sosyal ve yönetim başlıklarındaki durumlarını içeren ESG raporlarına vazgeçilmez katkılar sağlarlar. ESG raporlarında başarı hedefleyen firmalar yeşil binalarda yer seçmelilerdir. Yeşil binalar firmanın ekonomik başarısına ilave olarak, çevre, sosyal ve yönetim alanlarındaki performanslarını da somutlaştırarak oluştururlar.

ECOBUILD